

Installation af TempoStop 749220 – I-boks



Vandtilslutning ovenfra (standard) alternativt nedenfra.

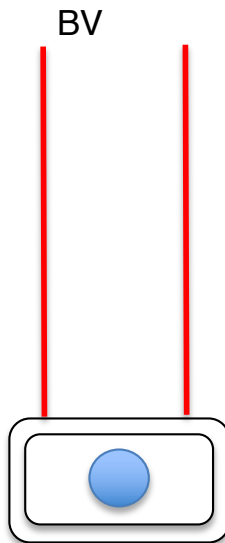


Installation af TempoStop 749220 – I-boks



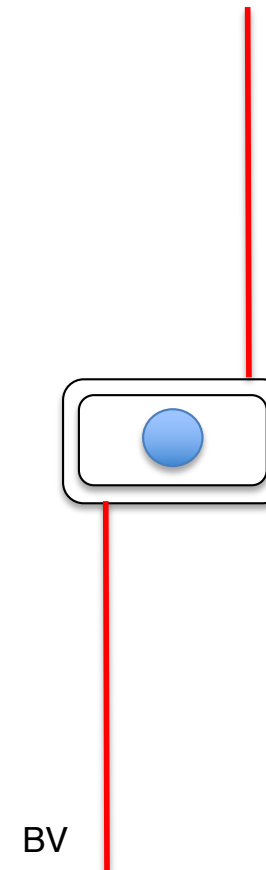
Vandtilslutning ovenfra (standard) alternativt nedenfra.

Standard



Installation med
rør i rør der føres
ind/ud fra toppen

Alternativ



Installation med rør i
rør der føres ud fra
toppen og tilgang
ind i bunden

**SE
EFTERFØLGENDE
FORKLARING**

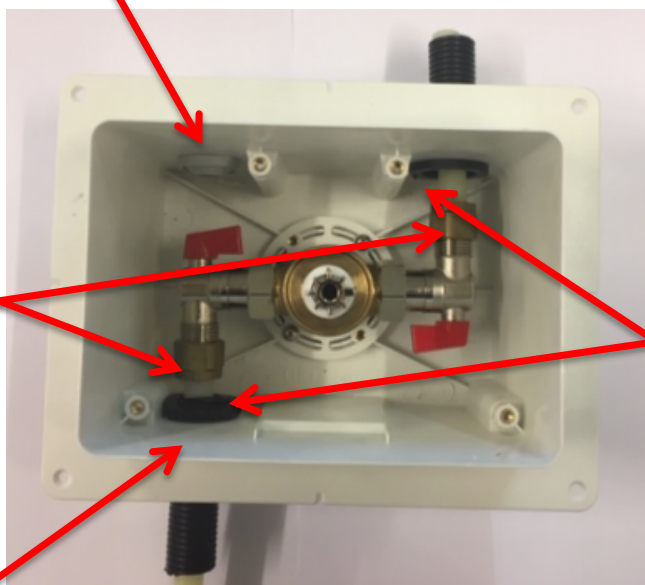
Installation af TempoStop 749220 – I-boks



Vandtilslutning ovenfra (standard) alternativt nedenfra.

Det ikke brugte hul afproppes, se næste side.

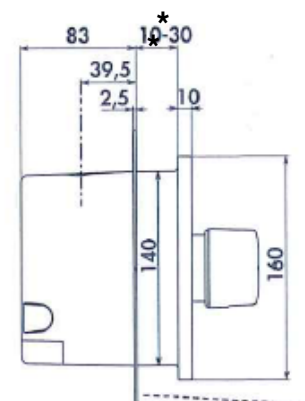
1/2" omløber se nedenfor.



CMA rørgennemføringer se næste side.

Der bores et hul \varnothing 33 mm til afgang til bruser.

Indbygningsmål.



VIGTIGT:*

Ved montering skal min./max. afstand 10-30 mm fra forkant plastflange på boks til forkant afsluttende fliser overholdes

CMA rørgennemføringer der kan anvendes til I-Box



CMA rørgennemføringer
Best. nr. 220



Prop til afpropning af ikke anvendte huller i I-Box

Prop M32
Best nr. 260 43201

Ved montering fuges reces i prop med fugemasse inden
montering



Wavin omløber der anvendes til tilslutning på 1/2" til-/afgang på armatur i I-Box

WAVIN $\varnothing 12 \times 1/2$ " PEX koblingssæt
VVS nr. 045380132
WAVIN $\varnothing 15 \times 1/2$ " PEX koblingssæt
VVS nr. 045380015

