

Installationsvejledning

Tempo-mix 3 til håndvask

Generelt:

Armaturet betjenes ved et let tryk på trykknappen og lukker automatisk igen efter ca. 7 sekunder. Skylletiden kan justeres mellem 3 - 10 sekunder.

Armaturet er fra fabrikken indstillet til ca. 3 liter pr. minut ved 3 bars tryk. Vandmængden kan justeres fra 1,5 - 6 liter pr. minut.

Temperatur regulering direkte på grebet.

Tempomix 3 til håndvask har udskiftelig indsats og strålesamler (**Best-nr. 922 016**).

Montering / ibrugtagning:

Husk at gennemskylle rørsystemet grundigt inden armaturet monteres.

Afspærringsventiler / filtre bør altid monteres.

Der bør på hovedledningen installeres et centralfilter med henblik på at beskytte hele installationen mod skidt og snavs f.eks. CMA Quick Clean filter vvs-nr: 39 8967.xxx.

Armaturet tilsluttes vandforsyningen via flexslanger med indbyggede kontraventiler (**1**), der medleveres også 2 filtersier (**2**) som vi anbefaler man installerer.

Armaturet befæstiges med de medfølgende bespændingsdele (**3**). For aktivering første gang, trykkes et par gange på trykknappen, for at stabilisere vandflowet.

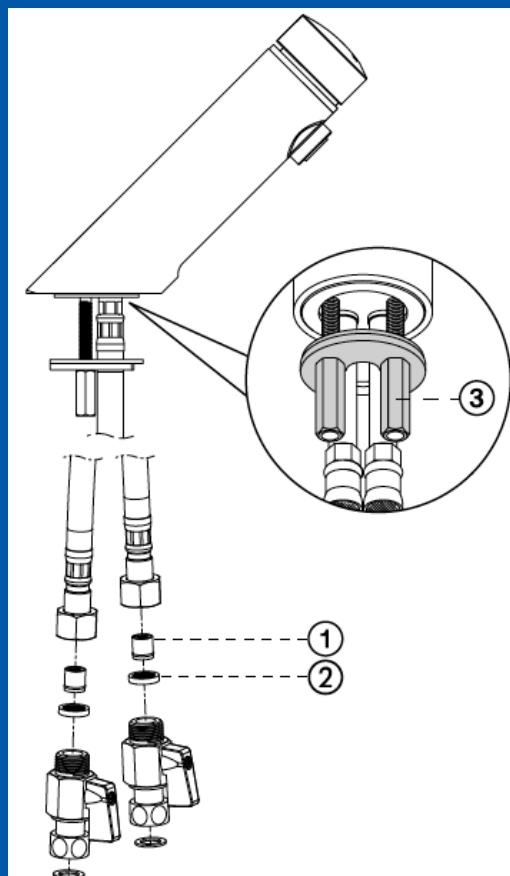
Tryk:

Dynamisk drifttryk: 1-5 bar

Af hensyn til skoldningsrisiko anbefaler vi, at fremløbstemperaturen på det varme vand ikke er højere end 50-55°C.

Rengøring:

Armaturet må kun rengøres med sæbe vand. Der må **ikke** anvendes ætsende og/eller slibende rengøringsmidler eller andre kemikalier. Skyl altid efter med rent vand.



Installation & vedligeholdelse Tempomix 3

Indstilling af vandmængden:

Har du et lavt vandtryk eller kommer der ikke meget vand ud af armaturet kan du med fordel øge vandgennemstrømningen i armaturet.

Vandmængden er fra fabrikken indstillet til 3 liter pr. minut ved 3 bar. Vandmængden kan justeres fra 1,5 - 6 liter pr. minut ved at flytte index-ringen (13) i forskellige positioner.

Gør følgende:

Luk for vandtilgangen til armaturet.

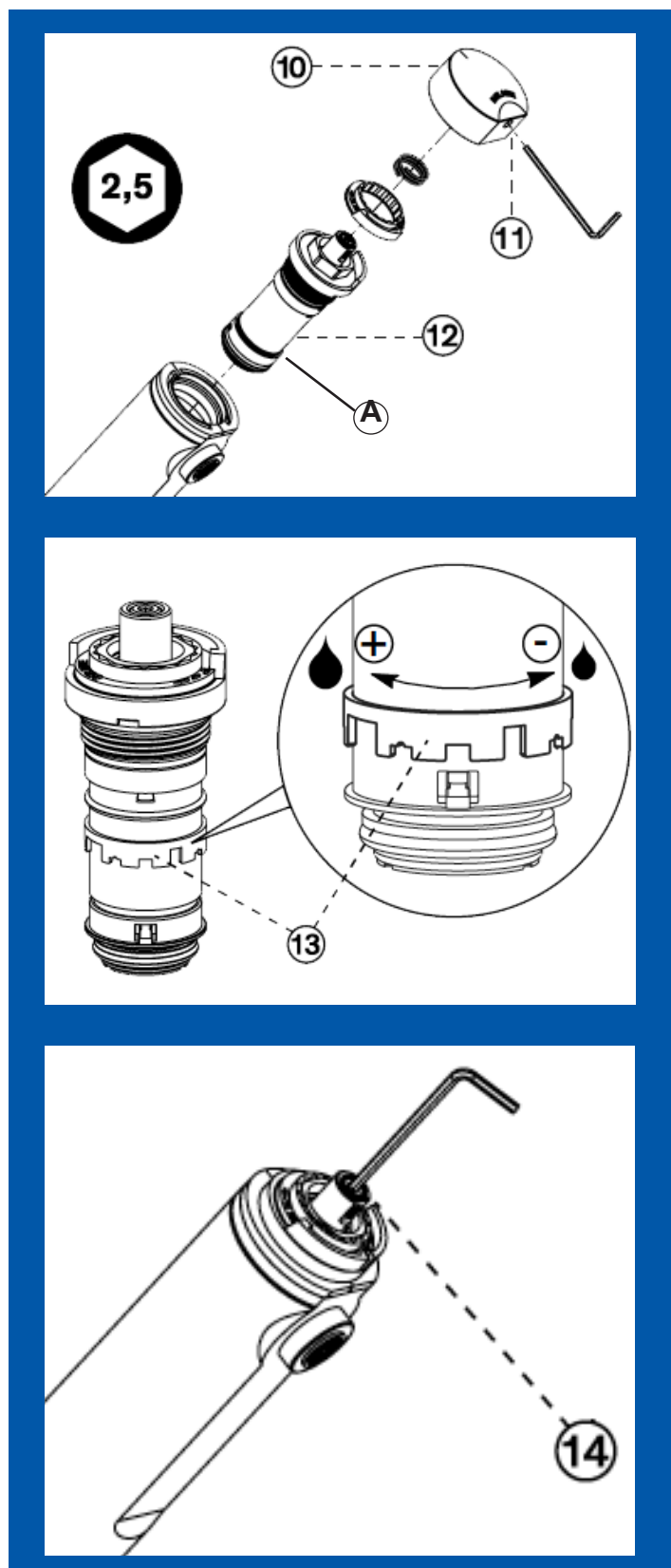
Fjern trykknappen (10) ved at løsne pinolskruen (11) med en 2,5 mm unbrachonøgle.

Demonter indsatsen ved hjælp af en skifte/svensknøgle og drej den 2 omgange. Indsatsen (12) kan nu udtages.

For at flytte index-ringen (13) skal o-ringen (A) flyttes lidt op ad indsatsen og index-ringen (13) kan nu flyttes mod VENSTRE for at få MERE vand gennem armaturet og mod HØJRE for at få MINDRE vand.

Genmonter i omvendt rækkefølge.

Den flade del på spindlen/stilleskruen (14) skal vende ned mod udløb/strålesamleren for at indsatsen er genmonteret korrekt.



Indstilling af skylletiden:

Skylletiden er fra fabrikken indstillet til ca. 7 sekunder.

Skylletiden kan justeres fra 3 - 10 sekunder.

Gør følgende:

Fjern trykknappen (10) ved at løsne pinolskruen (11) med en 2,5 mm unbrachonøgle.

Juster skylletiden på skruen (14) ved hjælp af en 2,5 mm unbrachonøgle.

Drej MOD uret for at få længere skylletid, og MED uret for at mindske skylletiden.

CMA
ARMATUR

Installation & vedligeholdelse Tempomix 3

Indstilling af Temperatursikringsring:

Armaturet bliver fra fabrikken leveret med en temperatursikringsring som begrænser iblandingen af varmt vand. Denne indstilling kan ændres hvis det ønskes.

Gør følgende:

Fjern trykknappen (10) ved at løsne pinolskruen (11) med en 2,5 mm unbrachonøgle.

Flyt temperatursikringsringen (15) MOD uret for mere varmt vand, og MED uret for mindre varmt vand.

Service:

Ved intensiv brug af armaturet kan det tilrådes at rense og kontrollere ventilmekanismen, f.eks. halv-årligt. Foring (16) samt læberingspakningen (18) på stemplet bør affedtes og renses.

1. Smør **ALDRIG** læberingspakningen (18) på stemplet der glider i plastforingen (16) med fedtstof.
2. Sørg altid for, at holde den lodrette kalibreringsrille (17) i plastforingen ren, og undlad smørring af denne.
3. Tjek også at der ikke sidder nogle urenheder på o-ringene (19).

Fejlfinding:

Ventilen løber i for kort tid:

Læberingspakning (18), foring (16) og kalibreringsrillen (17) renses og/eller udskiftes.
Indsats best. nr. 743794.

Ventilen lukker ikke eller drypper:

Tjek at læberingspakningen (18) er intakt.
(denne må ikke smøres med hanefedt)

Tjek indsatsens o-ringe (19) for urenheder.
(disse må gerne smøres med hanefedt)

Rengør ventil-indsatsen i varmt sæbevand og smør diverse o-ringe (19) med hanefedt.

