

Installation og vedligeholdelse

Tempo-soft brusepanel

Gennemskyl rør grundigt inden ibrugtagning:

For at undgå problemer før ibrugtagning er det nødvendigt at gennemskylle rørledningerne grundigt med henblik på at rense disse for urenheder o.l.

For at lette serviceringen anbefaler vi at montere tilgængelige afspærringsventiler foran armaturet.

Montering af Tempo-soft brusepanel:

Montér vægmonteringsbeslaget i en højde på 2130 mm over gulv, så vil ståhøjden under bruseren blive 2050 mm.

Hæng brusepanelet op på beslaget.

Demontér bundpladen og afmærk hullet til bundskruen nederst på panelet.

Ved vandtilgang ovenfra:

I toppen af panelet skal dækproppen fjernes, og flexslangen forbindes til den faste vandinstallation gennem hullet (til filter/afspærringsventil).

Ved vandtilgang bagfra:

Flexslangen forbindes til den faste vandinstallation (til filter/afspærringsventil).

Montér igen brusepanelet på vægmonteringsbeslaget og skru bundskruen i væggen for fastgørelse.

Herefter genmonteres bundpladen med de 4 skruer.

Ønskes anden ståhøjde under bruseren reguleres monteringshøjden målt fra gulv i forhold til de 2130 mm.

Under drift:

En kollektiv installation skal kunne repareres og vedligeholdes hurtigt. Vi anbefaler derfor, at man har et par komplette indsats på lager med henblik på, at man hurtigt kan skifte ventilindsatsen og få anlægget til at køre på ny. (**Indsats 743743 - Skylletid 30 sek.**)



Model 749 235
Mål: L 1350 x B 210 x D 70 mm

Installation & vedligeholdelse CMA brusepanel 749235

Funktionsfejl:

Lukker ventilen ikke eller drypper den - kan årsagen være urenheder

Udskiftning af ventil-indsats:

1. Luk for vandtilførsel til Temposoft ventilen.
2. Demonter håndtaget med en 2,5 mm unbracho.
3. Skru indsatsen løs med en svensk nøgle.
3. Tag hele indsatsen ud af ventilhuset.
4. Tjek at ventilhuset er rent og pænt indvendigt.
5. Rens og rengør indsatsen eller udskift denne.
6. Genmonter i omvendt rækkefølge.

Service:

Lukker ventilen **IKKE** korrekt - kontroller følgende:

Kalibreringsrillen i foringen (se fig. 4) skal være ren og fri for urenheder/snavs. Læberingen på stemplet skal rengøres og må **IKKE** smøres med hanefedt. Rengør gerne disse dele i varmt sæbevand og skyl efter med koldt vand.

Desuden skal toppen af indsatsen også tjekkes for urenheder. Tjek den lille o-ring ved messingskruen som kommer til syne ved at presse toppen ned. Det kan være nødvendigt at løsne skruen for at rense o-ringen. Denne må gerne smøres med hanefedt. Genmonter indsatsen.

Vandmængdeindstilling:

Regulering af vandmængden:

Foretages ved at fjerne O-ringen (JR13) i bunden af ventilindsatsen, og herefter kan index-ringen (1.....6) tages af selve ventilindsatsen og flyttes.

Vandmængderegulering

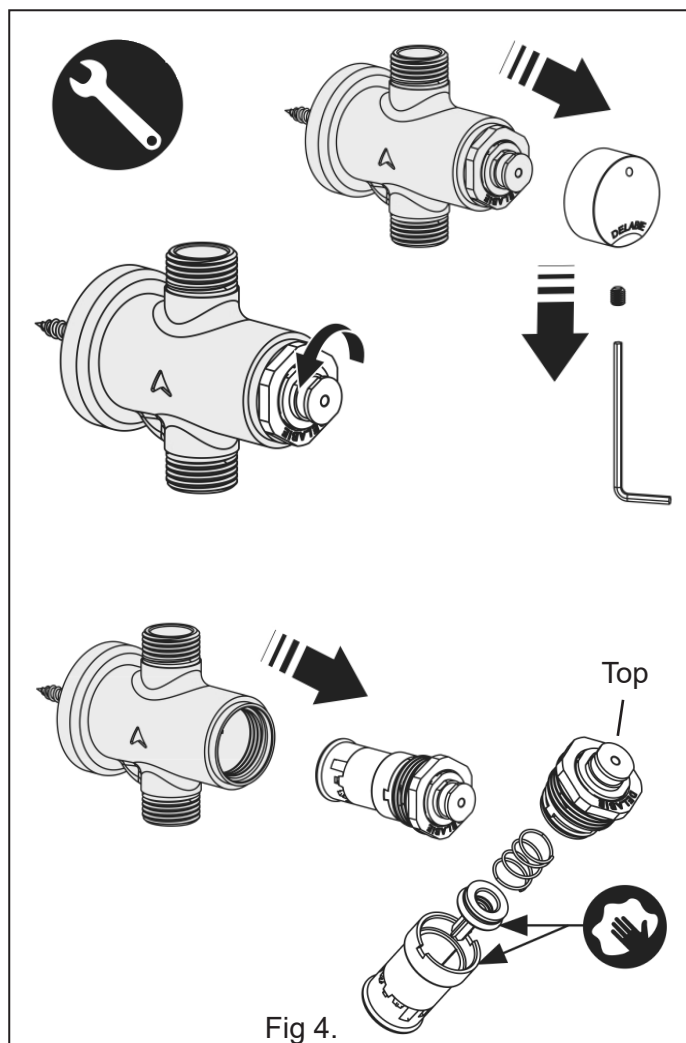
- Placering i pos. 3 - 6 liter pr. minut ved 3 bar.
- Placering i pos. 5 - 3 liter pr. minut ved 3 bar.

Ved lavt vandtryk kan indexringen sættes i pos. 1 eller 2, og ved et højt vandtryk i pos. 6.

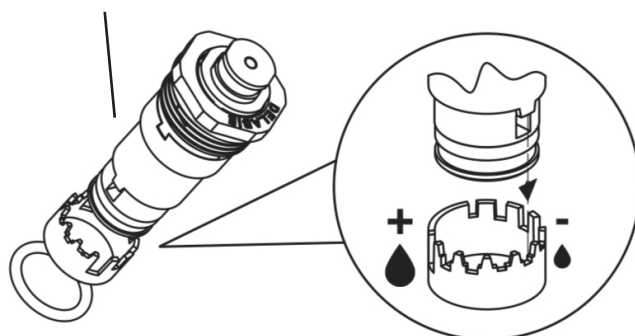
Rengøring m.v.:

Brusepanelet kan tåle almindelige rengørings/afkalkningsmidler til normal rengøring, fortyndet efter fabrikantens forskrifter.

Der **MÅ IKKE** anvendes sure/basiske eller ætsende og/eller slibende rengøringsmidler eller andre kemikalier.



Indsats 743743 - Skylletid ca. 30 sekunder



CMA
ARMATUR