

Installation og vedligeholdelse

Tempostop bruseventil

Tempostop bruseventil:

Tempostop bruseventil i forkromet messing kan fås med 3/4" udv. rørgvind eller 1/2" indv. rørgvind.

Ventilen er selvlukkende med en skylletid på ca. 30 sekunder. Dette kan ikke ændres.

Inden installation:

For at give installationen en længere levetid og lettere vedligeholdelse anbefaler vi at montere følgende:

Der bør altid monteres tilgængelige afspærringsventiler foran ventilen for at lette serviceringen.

Vi anbefaler også at der monteres et vandfilter for at beskytte installationen mod skidt og snavs.

Der kan f.eks. anvende CMA Quick Clean vandfilter med udslamningshane og filterindsats i rustfrit stål.

Inden ibrugtagning:

For at undgå problemer før ibrugtagning er det nødvendigt at gennemskylle rørledningerne grundigt med henblik på at rense disse for urenheder o.l.

Under drift:

En kollektiv installation skal kunne repareres og vedligeholdes hurtigt. Vi anbefaler derfor, at man har et par komplette indsatse på lager med henblik på, at man hurtigt kan skifte ventilindsatsen og få anlægget til at køre på ny.

Indsats 743 700

Skylletid 30 sek.

VVS-nr. 72 3856.820



Tempostop bruseventil i flere varianter:

749 700



749 715



CMA
ARMATUR

Vejledning Tempostop bruseventil

Udskiftning af ventil-indsats:

1. Luk for vandtilførsel til Tempostop ventilen **(A)**.
2. Skru indsatsen løs med en 24 mm flad gaffelnøgle.
3. Tag hele indsatsen ud af ventilhuset **(B)**
(Husk også at udtage foringen i ventilens bund).
4. Tjek at ventilhuset er rent og pænt indvendigt.
5. Rens og rengør ventil indsatsen eller udskift denne.
6. Genmonter i omvendt rækkefølge.

Service:

Såfremt ventilen **IKKE** lukker korrekt kontroller følgende:

Kalibreringsrillen i foringen **(C)** skal være ren og fri for urenheder/snavs.

Denne må **IKKE** smøres med hanefedt.

Læberingen på stemplet **(C)** skal rengøres og må **IKKE** smøres med hanefedt.

Rengør gerne disse dele i varmt sæbevand og skyl efter med koldt vand.

Tjek også at den lille o-ring på stemplets overside er fri for urenheder og/eller aflejringen.

Denne o-ring må gerne smøres med hanefedt.

Genmonterer ventilindsatsen.

Vandmængdeindstilling:

På begge bruseventiler kan den gennemstrømmende vandmængde indstilles udefra uden at lukke for vandet.

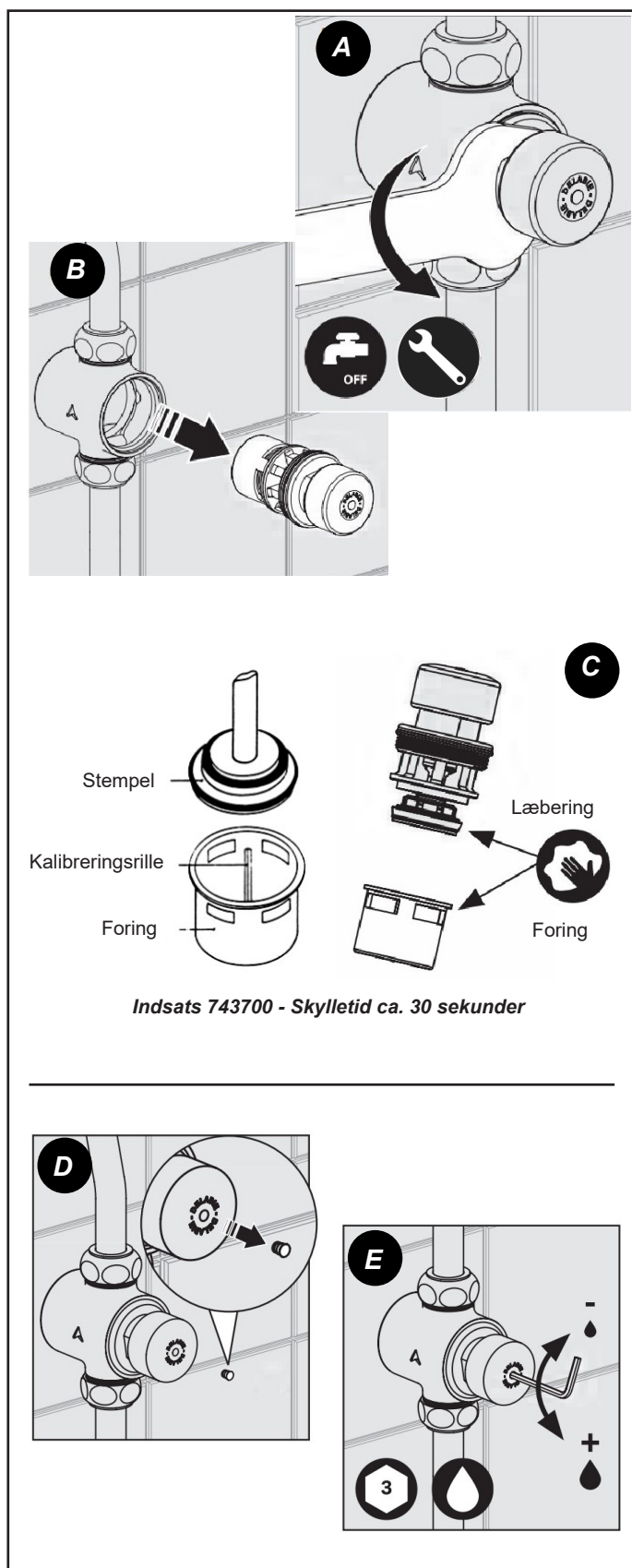
Fjern den lille blå eller røde afdækningsprop **(D)** med spidsen af en hobbykniv.

Ved hjælp af en 3 mm unbrakonøgle **(E)** kan vandmængden nu reguleres.

Større vandgennemstrømning: Drej mod uret.

Mindre vandgennemstrømning: Drej med uret.

Ventilen bør aldrig stå i yderste position, drej derfor altid en halv omgang tilbage når der mærkes modstand.



Indsats 743700 - Skylletid ca. 30 sekunder