

# Installation og vedligeholdelse

## Temposoft bruseventil

### Temposoft bruseventil:

Temposoft bruseventil 1/2" kan fås som lige løbende, vinkel løbende eller til indbygning i et panel.

Ventilen har soft-tryk funktion hvilket vil sige, at den er nem at aktivere for børn og ældre.

Skylletid ca. 30 sekunder.

Vandmængde 6 liter pr. minut ved 3 bar.

Kan justeres på index-ringen inde i ventilen.

### Inden installation af Temposoft bruseventil:

For at give installationen en længere levetid og lettere vedligeholdelse anbefaler vi at montere følgende:

- Der bør altid monteres tilgængelige afspærringsventiler foran armaturet for at lette serviceringen.
- Vi anbefaler at der monteres snavssamlere eller vandfiltre for at beskytte installationen. Der kan f.eks. anvende CMA Quick Clean vandfilter med udslamningshane og filterindsats i rustfrit stål.

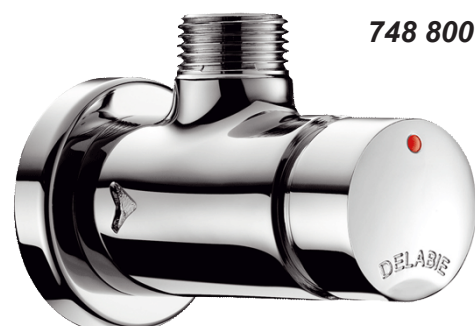
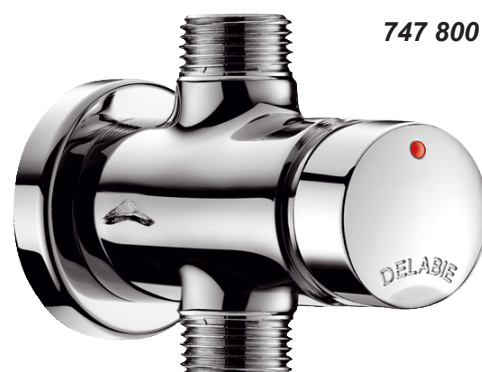
### Gennemskyl rør grundigt inden ibrugtagning:

For at undgå problemer før ibrugtagning er det nødvendigt at gennemskylle rørledningerne grundigt med henblik på at rense disse for urenheder o.l.

### Under drift:

En kollektiv installation skal kunne repareres og vedligeholdes hurtigt. Vi anbefaler derfor, at man har et par komplette indsats på lager med henblik på, at man hurtigt kan skifte ventilindsatsen og få anlægget til at køre på ny. (*Indsats 743743 - Skylletid 30 sek.*)

### Temposoft bruseventil i flere varianter:



# Vejledning Temposoft bruseventil

## Udskiftning af ventil-indsats:

1. Luk for vandtilførsel til Temposoft ventilen.
2. Demonter håndtaget med en 2,5 mm unbracho.
3. Skru indsatsen løs med en svensknøgle.
3. Tag hele indsatsen ud af ventilhuset.
4. Tjek at ventilhuset er rent og pænt indvendigt.
5. Rens og rengør ventil indsatsen eller udskift denne.
6. Genmonter i omvendt rækkefølge.

## Service:

Såfremt ventilen **IKKE** lukker korrekt - kontroller da følgende:

Kalibreringsrillen i foringen (se fig. 4) skal være ren og fri for urenheder/snavs. Læberingen på stemplet skal rengøres og må **IKKE** smøres med hanefedt. Rengør gerne disse dele i varmt sæbevand og skyl efter med koldt vand.

Desuden skal toppen af indsatsen også tjekkes for urenheder. Tjek den lille o-ring ved messingskruen som kommer til syne ved at presse toppen ned. Det kan være nødvendigt at løsne skruen for at rense o-ringen. Denne må gerne smøres med hanefedt.

Genmonterer indsatsen.

## Vandmængdeindstilling:

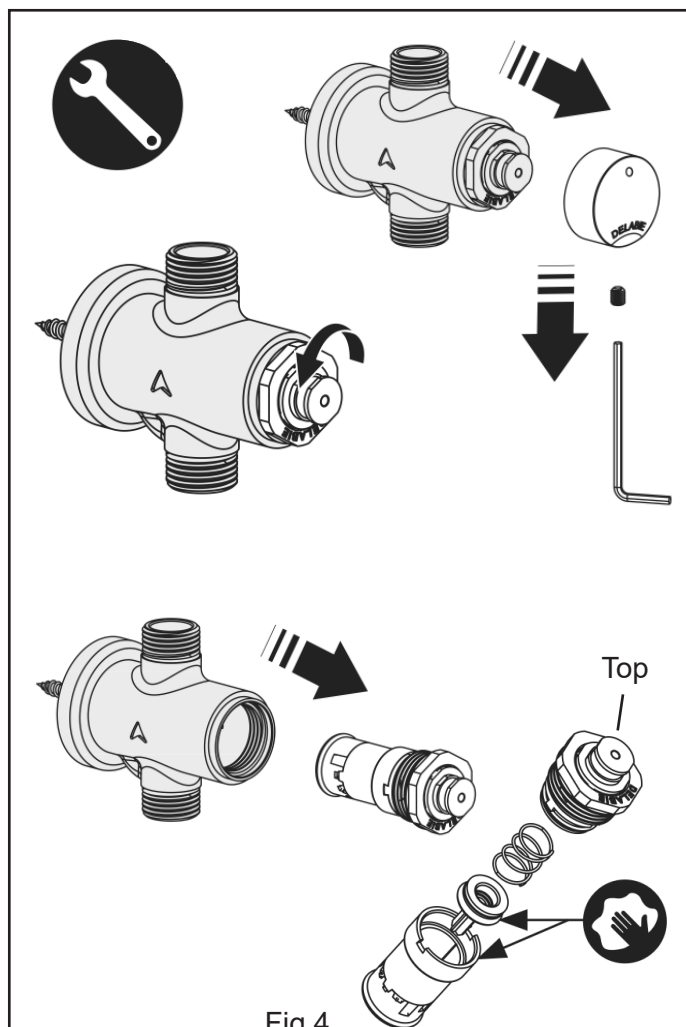
### Regulering af vandmængden:

Foretages ved at fjerne O-ringen (JR13) i bunden af ventilindsatsen, og herefter kan index-ringen (1.....6) tages af selve ventilindsatsen og flyttes.

### Vandmængderegulering

- Placering i **pos. 1** - ca. 9 liter pr. minut ved 3 bar.
- Placering i **pos. 3** - ca. 6 liter pr. minut ved 3 bar.
- Placering i **pos. 5** - ca. 3 liter pr. minut ved 3 bar.

Ved lavt vandtryk kan indexringen sættes i pos. 1 eller 2, og ved et højt vandtryk i pos. 6.



### Indsats 743743 - Skylletid ca. 30 sekunder

