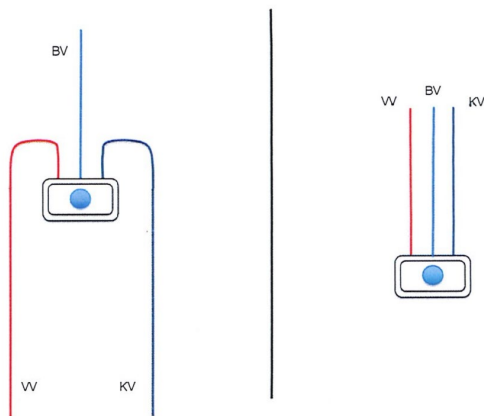


Installation af Tempomix 790218 BOX

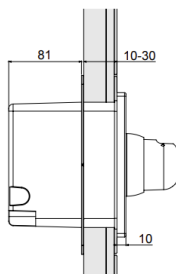
Vandtæt installationsbox med indbygget drænfunktion i frontplade - Lever op til kravene i DS 439:2024



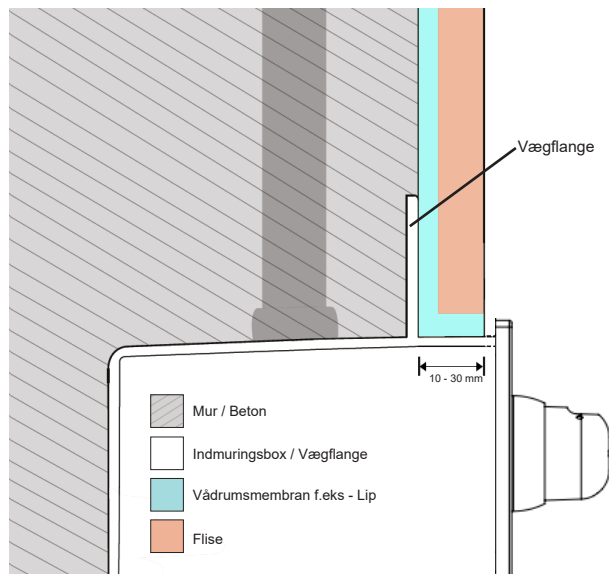
Hvis boxen installeres i mur/beton væg:

Indbygningsboxen kræver en minimums indbygnings-dybde på 81 mm.

Ved montering er det vigtigt, at afstanden på de min./max. 10 - 30 mm fra forkant vægflange på boxen til forkant afsluttende flise overholdes. Dette sikrer, at monteringsrammen og forpladen kan monteres. (se tegning)



1. Boxen monteres og fastgøres med de 4 rustfri skruer i væggen.
2. Evt. udsparingen udlignes.
3. Når vådrumssikringen er udført med f.eks. LIP vådrumssystem alt. LIP VS 30 kan endelig beklædning opsættes f.eks. fliser.
4. Monteringsrammen med pakning monteres med de 4 medfølgende skruer og det sikres at "svampe pakningen" tætnet mod den færdige væg.
5. Forpladen monteres i "hængslet" foroven og fastgøres herefter med de 2 pinolskruer i bunden. Der skal anvendes en 2,5 mm unbrako-nøgle.

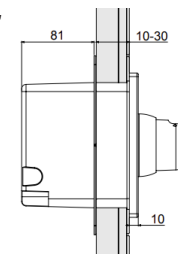


Installation af Tempomix 790218 BOX

Hvis boxen installeres i vandfast plade/vådrumsgips:

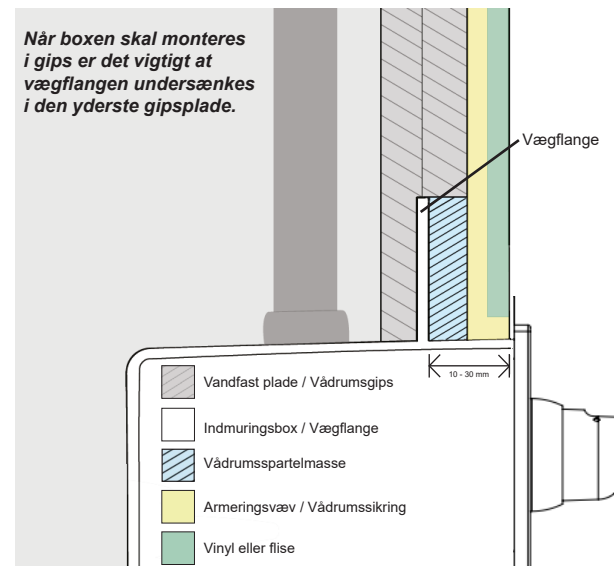
Indbygningsboxen kræver en minimums indbygnings-dybde på 81 mm.

Ved montering er det vigtigt, at afstanden på de min./max. 10 - 30 mm fra forkant vægflange på boxen til forkant afsluttende vinyl overholdes. Dette sikrer, at monteringsrammen og forpladen kan monteres. (se tegning)

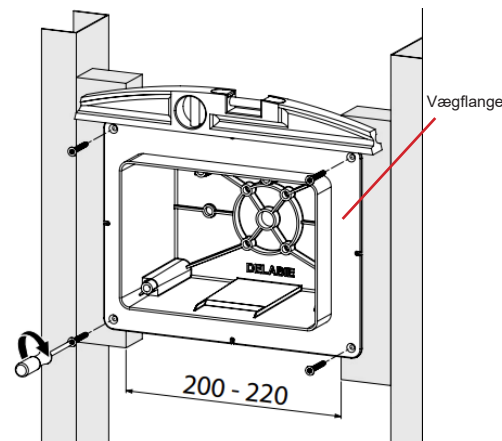


1. Boxen monteres og fastgøres med de 4 rustfri skruer i væggen.
2. Udsparingen spartles med vådrumsspartelmasse samt armeringsnet og sikres med et vådrumssikrings-koncept f.eks. LIP vådrumssystem alt. LIP VS 30.
3. Når vådrumssikringen er udført kan endelig beklædning opsættes f.eks. vinyl eller fliser.
4. Monteringsrammen med pakning monteres med de 4 medfølgende skruer og det sikres at "svampe pakningen" tætnet mod den færdige væg.
5. Forpladen monteres i "hængslet" foroven og fastgøres herefter med de 2 pinolskruer i bunden. Der skal anvendes en 2,5 mm unbrako-nøgle.

Når boxen skal monteres i gips er det vigtigt at vægflangen undersænkes i den yderste gipsplade.



Generelt for begge løsninger:



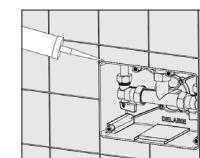
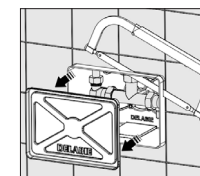
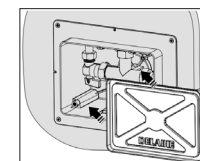
Husk at boxen skal være både i lod og vatter ved montering.

Det sorte plastlåg skal beskytte boxen, mens væggen færdiggøres med vådrumsmembran, puds, fliser m.v.).

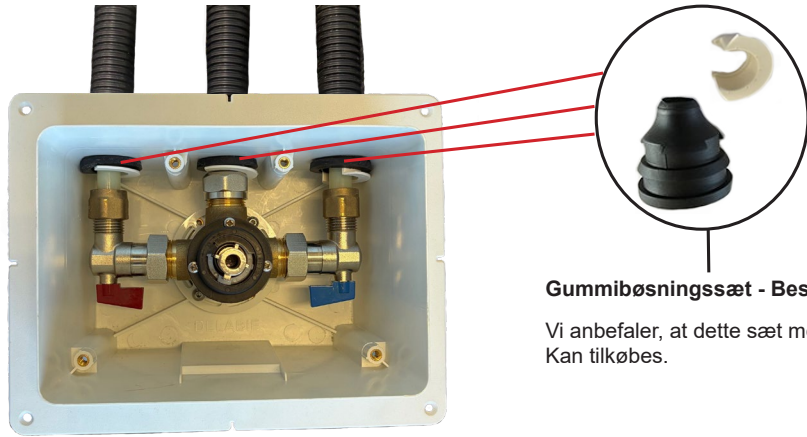
Når fliser/vinyl er opsat fjernes det sorte plastiklåg.

Afskær herefter den del af plastboxen, som fortsat stikker fremad, således at denne bliver plan med den færdige flisevæg.

Fug rundt om boxen.



Installation af Tempomix 790218 BOX



Gummibøsningssæt - Best.nr: 220

Vi anbefaler, at dette sæt monteres. Kan tilkøbes.

TILSLUTNING - Wavin omløber der kan anvendes til 1/2" på tilgangen på armaturet

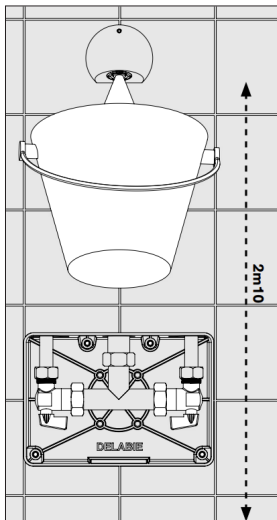
Wavin koblingsæt Ø12 x 1/2" til PEX

Wavin koblingsæt Ø15 x 1/2" til PEX

AFGANG - Roth omløbersæt der kan anvendes til 3/4" på afgang på armaturet

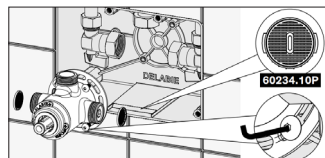
Roth omløbersæt Ø12 x 3/4" til PEX

Roth omløbersæt Ø15 x 3/4" til PEX



Gennemskyl rørsystemet inden armaturet monteres i boxen.

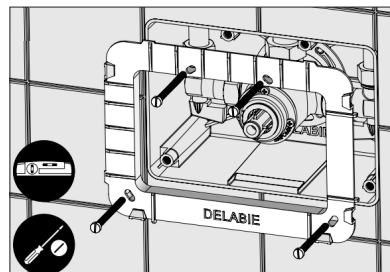
På tilgangssiden monteres filtre og afspærringsventiler. Se tegning.



Når pex-rørstilslutningen er udført som ovenfor.

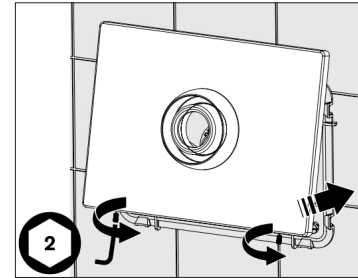
Kontroller da, at alle samlinger er tætte.

Monter de 4 medfølgende skruer og kontroller herefter, at monteringsrammen er både i lod og vatter.



"DELABIE" skal stå i bunden.

Installation af Tempomix 790218 BOX

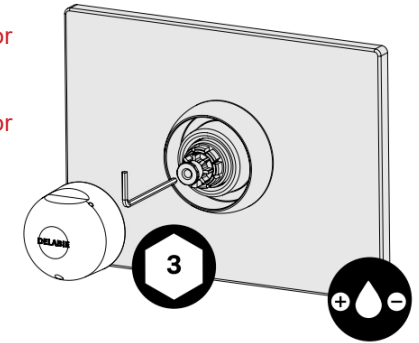


Forpladen monteres i "hængslet" foroven på monteringsrammen og fastgøres herefter med de 2 pinolskruer i bunden.

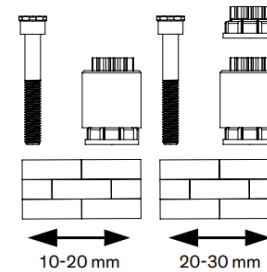
Vandmængden kan reguleres i armaturet med en 3 mm unbrako-nøgle.

Drej mod uret for mere vand

Drej med uret for mindre vand.

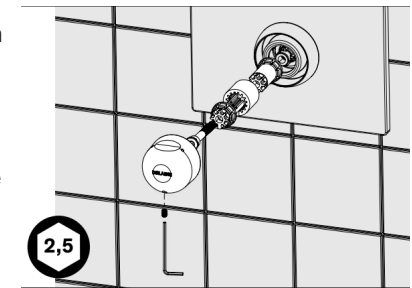


Montering af forlængerstykker/håndtag:



Efter montering af forpladen kan forlængerstykkerne samt håndtag monteres.

Det kan være nødvendigt, at anvende den lange skrue samt det korte forlænger stykke alt efter boxens placering i væggen.



Generelt:

Brusebatteriet har selvlukkefunktion og automatisk lukning efter ca. 30 sekunder.

Varmtvandsforsyningstemperatur: 55 - 80°C.

Koldtvandsforsyningstemperatur: 5-15°C.

Driftryk: 1 - 5 bar.

Anbefalet driftryk 3 bar.

Differenstrykket mellem koldt og varmt vand må ikke overstige 1 bar.

Vandforbrug ca. 6-8 liter/minut

Rengøring:

Installationsboxen må kun rengøres med sæbevand.

Der må ikke anvendes ætsende og/eller slibende rengøringsmidler eller andre kemikalier.