

Installation & vedligeholdelse af Tempomix bl.batteri til brus

Vejledning - Tempomix

Installation af Tempomix:

De indbyggede kontraventiler i vandtilgangene er absolut nødvendige for at modvirke overløb. Filtre (2 stk.) medleveres armaturet med henblik på, at beskytte kontraventilerne samt armaturet.

HUSK - at gennemskylle og rense røerne grundigt for urenheder o.l. **FØR** montering af brusearmaturet.

RØD= Varm BLÅ= KOLD - Ønskes der varmt vand, drejes temperaturgrebet MED uret, og modsat ved kold.

Regulering af vandmængden:

Armaturet er fra fabrikken indstillet til ca. 8 liter/min. og en skylletid på ca. 25 sek. Armaturet har et patenteret reguleringssystem der gør det muligt, at justere vandgennemstrømningen uden at lukke for vandet.

1. Dækplade skrues af ved hjælp af en låseringstang.
2. Med en 3 mm unbrachonøgle, kan en mængde-regulerings skrue inde i ventilen strammes eller løsnes for at indstille den ønskede vandmængde. Drej med uret for at formindske vandmængden og mod uret for at forøge vandmængden.

3. Herefter skrues dækpladen fast igen.

Reguleringsfunktionen er **IKKE** en afpæringsventil.

Maximering af varmtvandstemperatur:

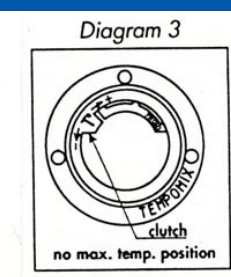
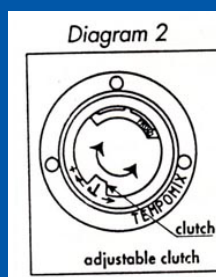
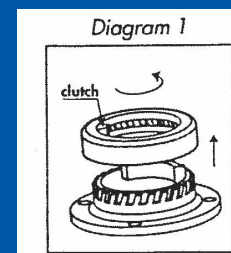
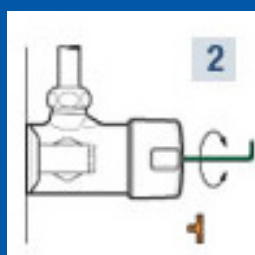
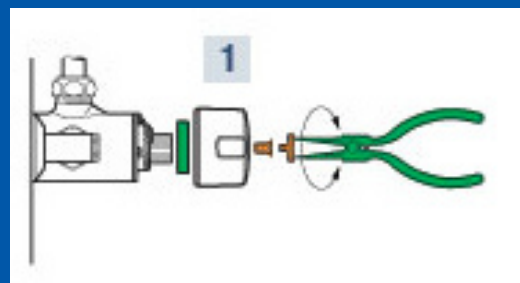
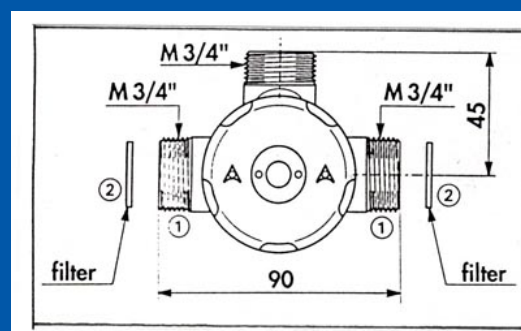
Tempomix armaturet har en indbygget temperatur-sikringsfunktion, som kan indstilles i forbindelse med installationen af armaturet (diagram 1-3).

For at indstille temperaturbegrænseren gør følgende:

Drej temperaturgrebet med uret til max. position og mål herefter temperaturen ved udløbet.

1. Løsn dækpladen på grebet og derefter skruen i midten. Temperaturgrebet kan herefter fjernes.
2. Temperatur-begrænseren kan indstilles ved at løfte den sorte ring og placere den i en ny position.

Ønskes en lavere maximal temperatur, flyttes begrænsningen MOD uret.



Af hensyn til skoldningsrisiko anbefaler vi, at fremløbstemperaturen på det varme vand ikke overstiger 55° C. Differenstrykket mellem koldt og varmt vand må ikke overstige 1 bar.

CMA
ARMATUR

Installation & vedligeholdelse Tempomix

Drift og vedligeholdelse:

Ved intensiv brug af armaturet kan det tilrådes at foretage en rensning og kontrol af armaturets ventilmekanisme, f.eks. halvårlig. Foring (CH790) samt læberingspakning (JN29) på stemplet bør affedtes og renses.

Brug ALDRIG FEDTSTOF på læberingspakningen (JN29) og foringen (CH790) - Dette vil ødelægge ventilmekanismens tidsfunktion.

Rengøring af armaturet:

Armaturet må kun rengøres med sæbevand og en tør klud. Der må **ikke** bruges ætsende rengøringsmidler, klorin eller kemikalier.

Fejlfinding:

Ventilen løber i for kort tid:

Læberingspakning (JN29), foring (CH790) herunder kalibreringsrille renses og/eller udskiftes.

Ventilen drypper:

Pakning tætnet ikke korrekt. O-ring på stemplets overside skal udskiftes.

Komplet ventilmekanisme: 743 790

Reparationsæt: 753 790

Udskiftning af indsats:

Luk for vandtilgange (koldt og varmt), skru dækpladen (P795D) af håndtaget (CR795) løs skruen (V795U). Løsn herefter de 3 skruer, som fastholder indsatsen i ventilhuset. Herefter kan man med fordel sætte håndtaget og skruen fast igen, så man kan trække indsatsen ud. Brug ikke vold. Såfremt ventilmekanismen sidder fuldstændigt fast, kan vandtryk på armaturet bruges til at presse mekanismen ud af ventilhuset.

Rens herefter indsatsen for snavs og urenheder.

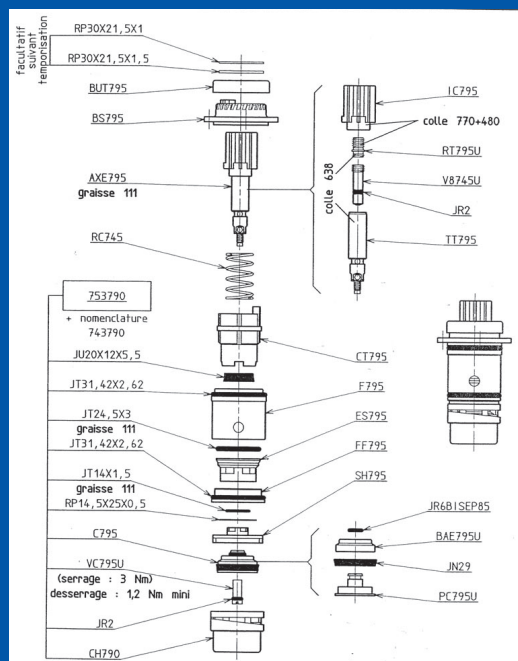
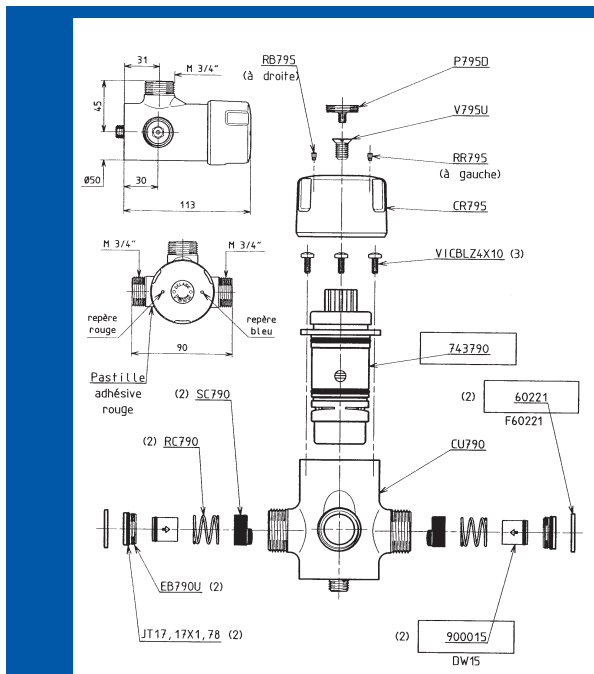
Tør læberingspakningerne (JN29 + JU20 x 5,5) og o-ringen (JR6) af, med henblik på at fjerne kalk o.l. Rengør og tør indersiden af mekanismen (CH790) samt den lodrette kalibreringsrille. Saml indsatsen og brug kun fedtstof på den ydre o-ring, der tætnet mellem ventilhus og mekanisme.

Tjek at tilgangsfilterne er rene, samt at kontraventilerne fungerer korrekt.

Genmonter mekanismen.

Reducer tidsforsinkelsen:

Tiden kan reduceres ved at begrænse trykhåndtagets frigang. Placer een el. to plastringe (RP30x22x1,5) el. (RP30x22x1) under håndtaget og test herefter løbetiden for ventilen.



DELABIE

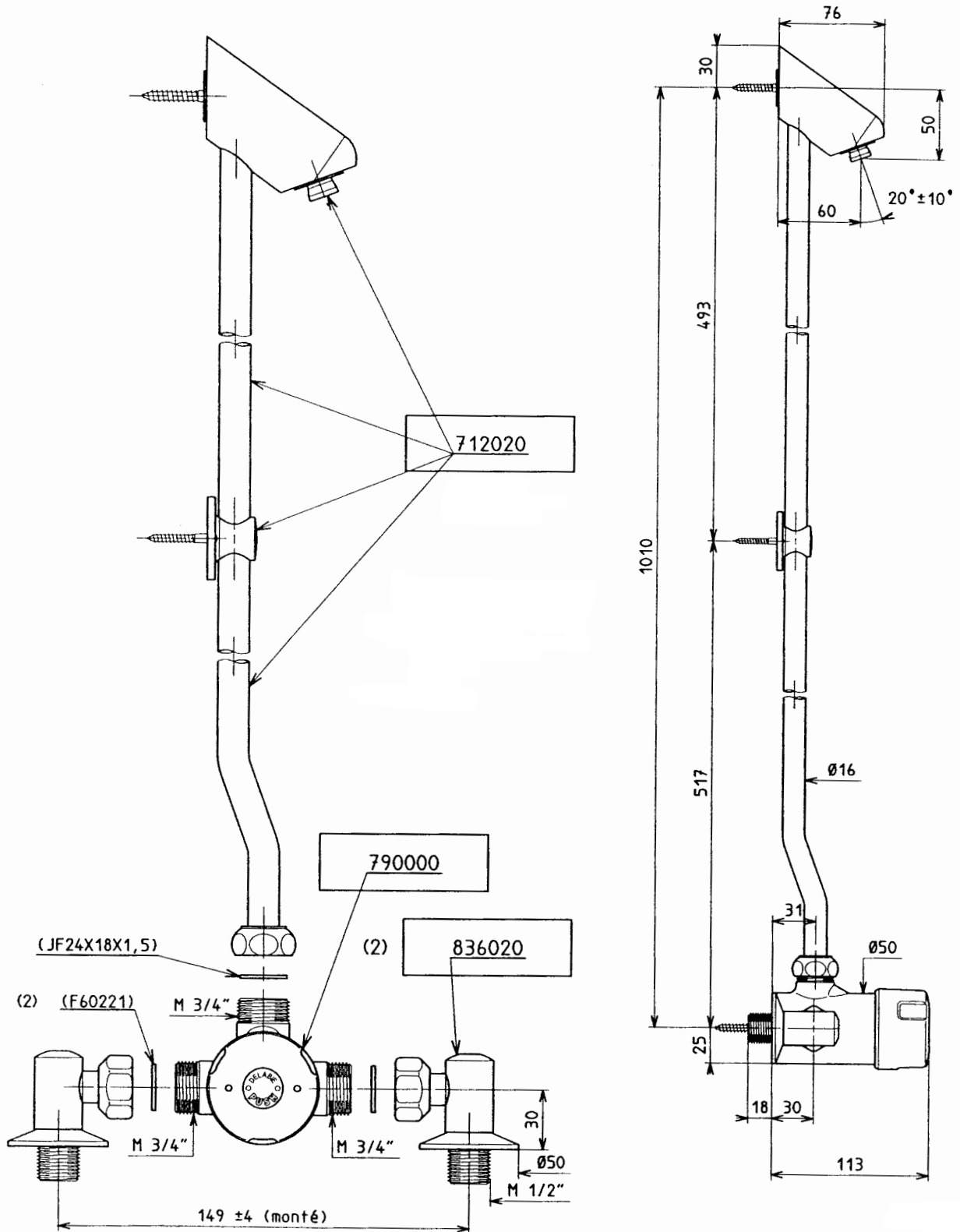
DELABIE S.A. ROBINETTERIE SANITAIRE

Tél.03.22.60.22.70 Fax.03.22.30.31.07

KIT TEMPOMIX DOUCHE M 1/2"
 mitigeur mural temporisé apparent
 wall exposed shower mixer
 robinets d'arrêt / stop cocks

**NOMENCLATURE
 PARTS LIST**

790006



DIFF. : 2 Mont. : 2 MRK : 1

Dessiné par : V.M. Date : 16.03.99 Visa : *[Signature]* MODIF. Indice : B Visa : *[Signature]* M.A.J. : 16.11.2001

Ce plan est la propriété exclusive de DELABIE S.A. il ne peut être reproduit ni communiqué sans son autorisation écrite.